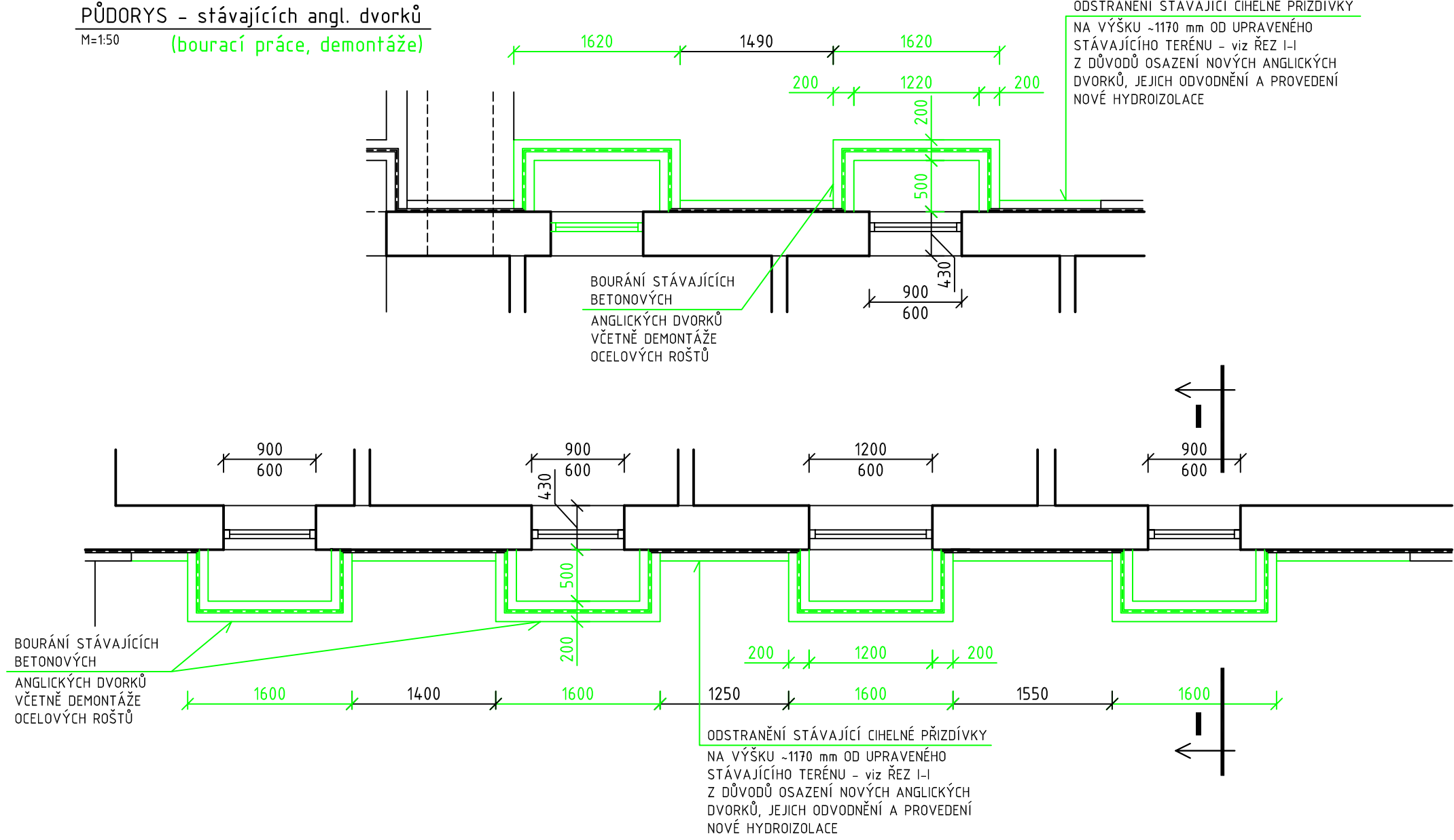
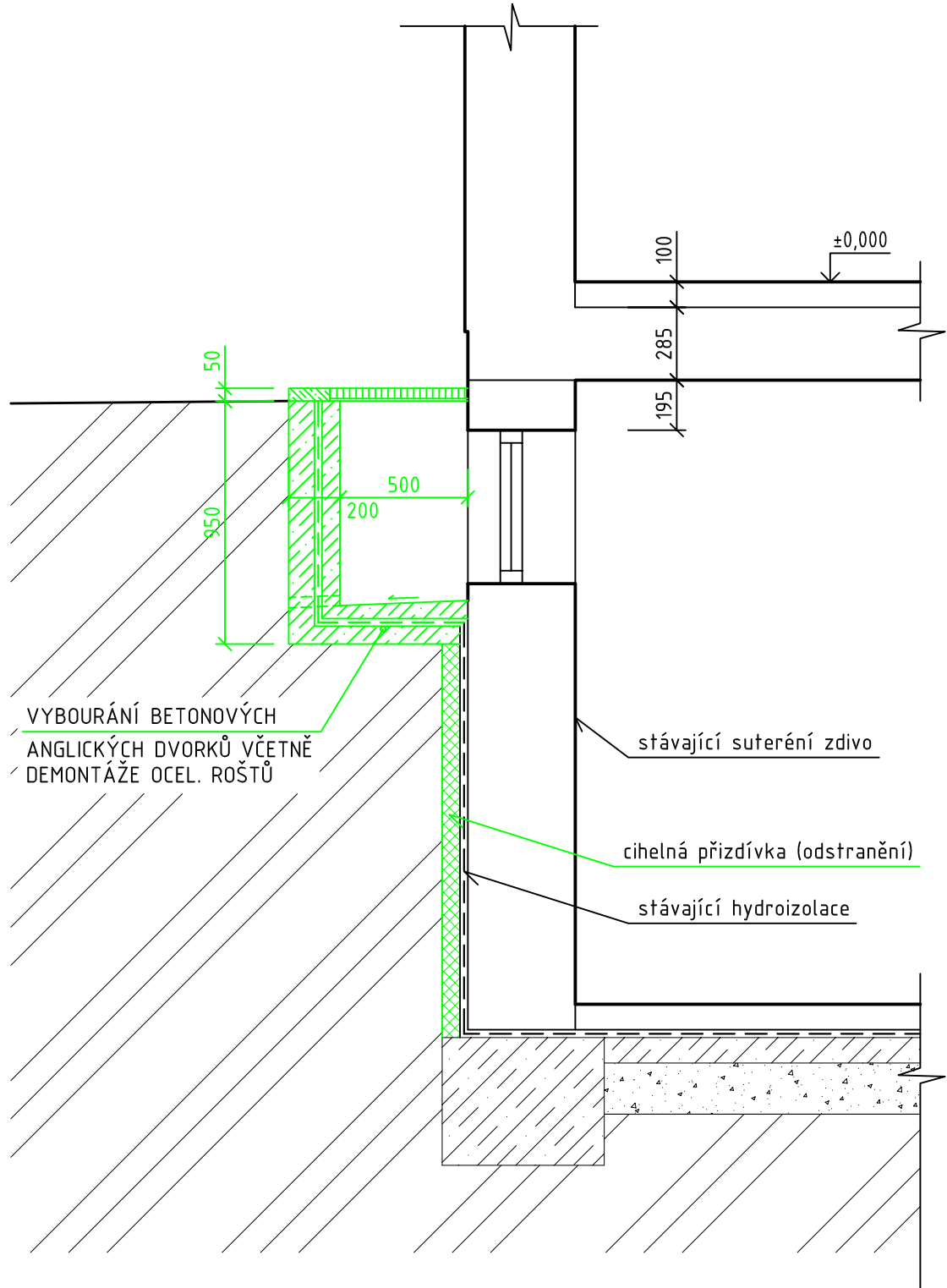


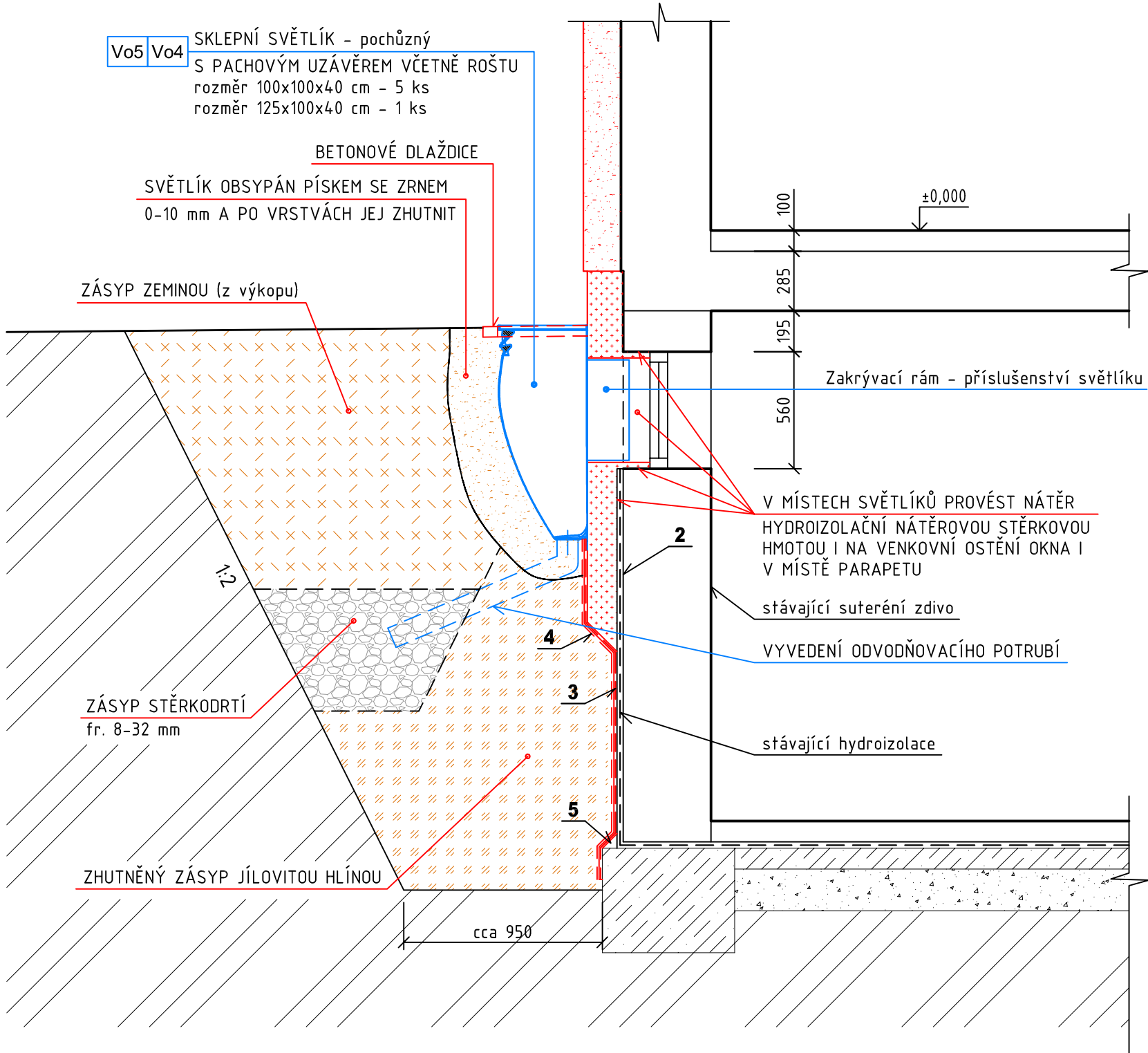
PŮDORYS – stávajících angl. dvorků  
M=1:50 (bourací práce, demontáže)



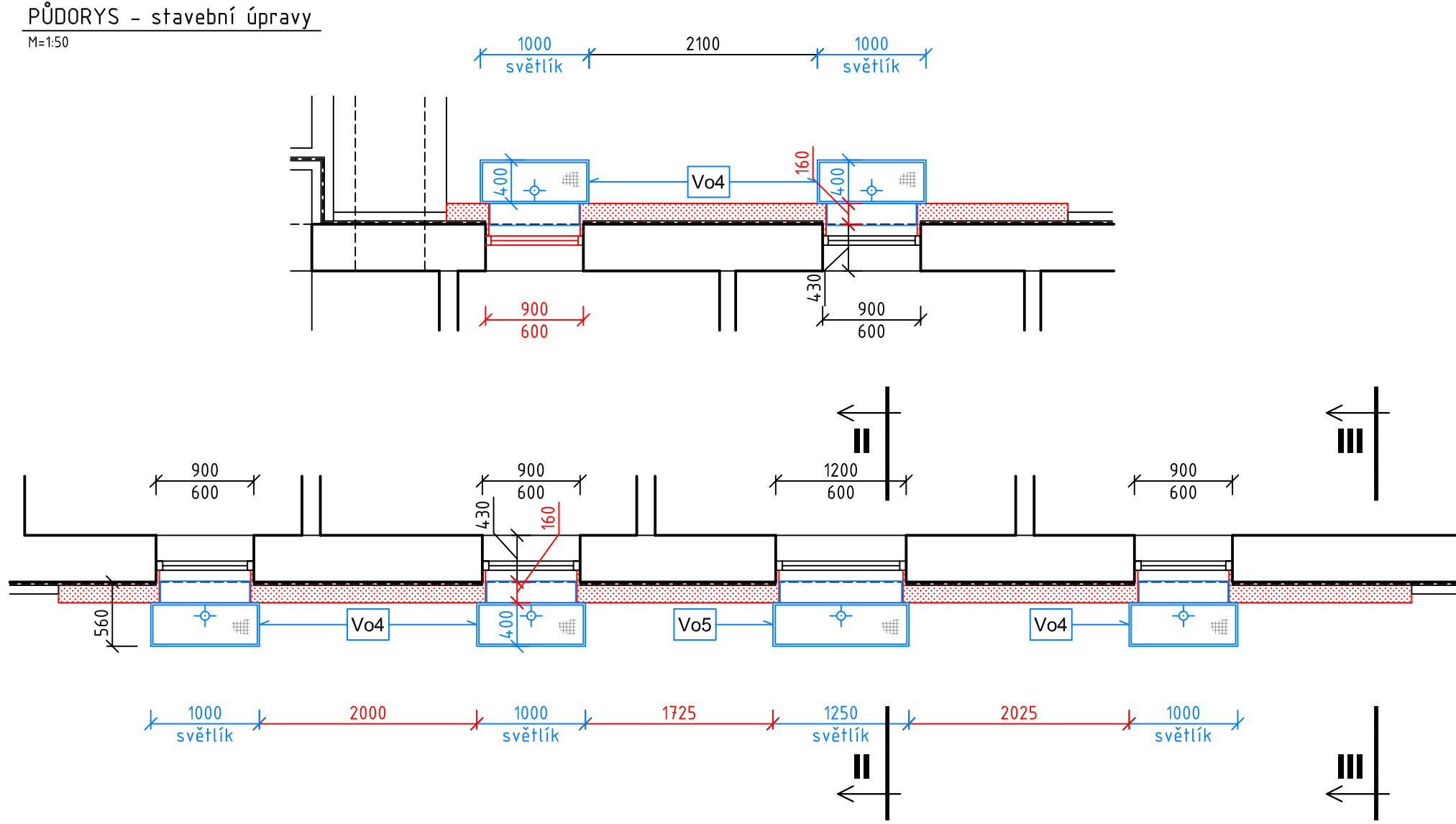
ŘEZ I-I (bourací práce, demontáže)  
M=1:25



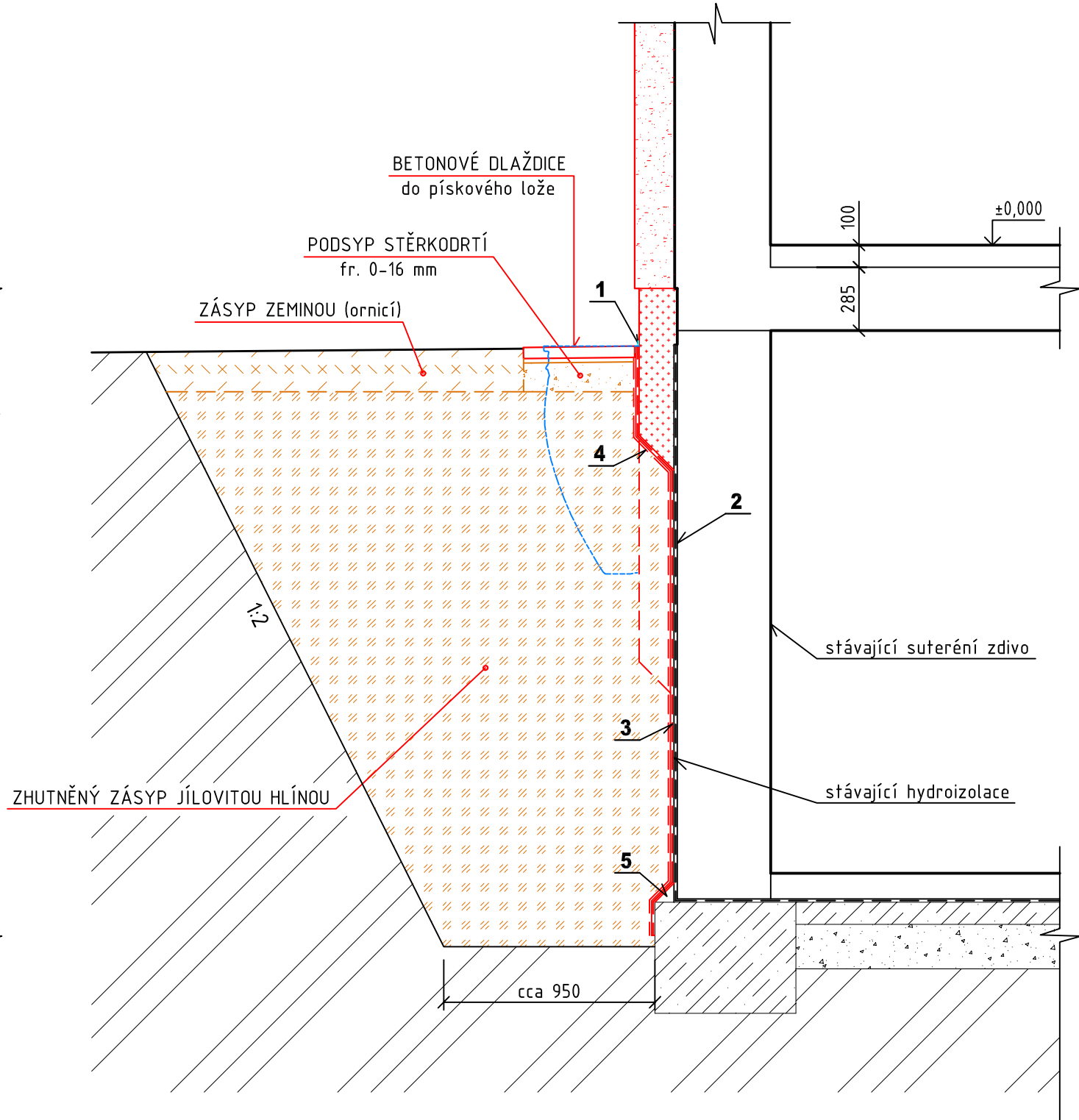
ŘEZ II-II (řez sklepním světlíkem)  
M=1:25



PŮDORYS – stavební úpravy  
M=1:50



ŘEZ III-III (suterénním zdívem mezi sklepními světlíky)  
M=1:25



1	UKONČUJÍCÍ LIŠTA - ZABRAŇUJE PRONIKÁNÍ NEČISTOT POD FÓLIÍ
2	STÁVAJÍCÍ IZOLACE - OPRAVA - NÁTĚR HYDROIZOLAČNÍ NÁTĚROVOU STĚRKOVOU HMOTOU 2x
3	IZOLAČNÍ FÓLIE S NOPY O VÝŠCE 20 mm, tl. 1,0 mm
4	GEOTEXTILIE
5	NÁBĚHOVÝ KLÍN Z CEMENTOVÉ MALTY

LEGENDA

	Stávající konstrukce
	Nové konstrukce
	Demontáže a bourání konstrukcí

Projektant: Luboš Tomicek	Kontroloval: Ing. Zbyhněv Janczyk	Zodp. projektant: Ing. Zbyhněv Janczyk	C.E.I.S. CZ s.r.o. Masarykovy sady 51/27 tel : 558 740 250 737 01 Český Tešín E-mail: info@ceis.cz www.ceis.cz	
Investor: Město Třinec	Místo stavby: Koperníkova 696, 739 61 Třinec	Formát:	Datum:	12/2019
Alce: MŠ KOPERNÍKOVA 68, TŘINEC - SNIŽOVÁNÍ ENERGETICKÉ NÁROČNOSTI BUDOVY MŠ	Účel: DP5	Č. zakázky:	92/19	
Část: D.1.1 Architektonicko-stavební řešení	Měřítko:	1:25, 1:50	Číslo paré:	C. výkresu
Obsah výkresu: KONSTRUKCE ANGLICKÝCH DVORKŮ - stavební úpravy				D.1.1.107